

EK510 connect – Unterflurverteiler

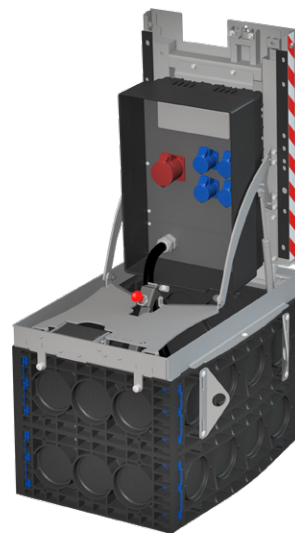
Produktmerkmale - Korpus

- ▲ **Innovative Schachtkonstruktion mit 3D-ribFrame**
Modulare, beständige und belastbare Systemlösung zur spezifischen Standortanpassung
- ▲ **Modularer Schachtaufbau**
Flexible, situationsgerecht und einfach in der Handhabung
- ▲ **Modifiziertes Polycarbonat (PC)**
Langlebig, zertifizierte Grundwasserträglichkeit, UV-beständig



Produktmerkmale - Abdeckung

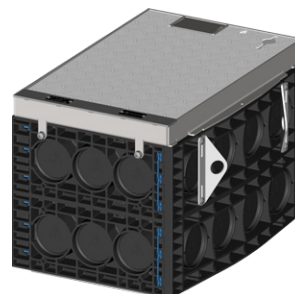
- ▲ **Tauchhaube (aufschwenkbar)**
Ideal für Überschwemmungsgefährdete Bereiche
- ▲ **Bodenbündige Verriegelung und Kabelauslass**
Keine Stolperfalle sowie sichere Kabelführung mit Abscherschutz
- ▲ **Zuklappsicherung Abdeckung/Tauchhaube**
Höherer Unfallschutz sowie sichere Bedienung des Technikraums
- ▲ **Verriegelungszugang nur durch speziellen Bautenschlüssel**
Schutz vor unberechtigtem Zugriff - Sicherheit
- ▲ **Öffnungsunterstützung für Abdeckung und Tauchhaube**
Laienbedienbar durch zwei Edelstahl-Gasdruckfedern. Abdeckung und Tauchhaube sind verbunden
- ▲ **Trittschutz/Sturzsicherung**
Schützt vor Hineinfallen bei geöffnetem Deckel
- ▲ **Zwangsöffnungsfunktion**
Zugang auch bei Vereisung und Schmutzunempfindlich
- ▲ **Steckdosen mit Leitungs- und Personenschutz**
Hohe Sicherheitsstandards und Unfallschutz, nach VDE Vorgaben



▲ EK510 connect - Tauchhaube mit Ausbau



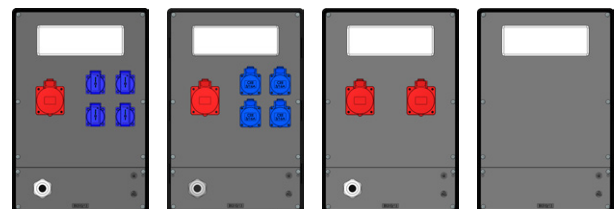
▲ EK510 connect - Tauchhaube ohne Ausbau



▲ EK510 connect - mit Tränenblechdeckel

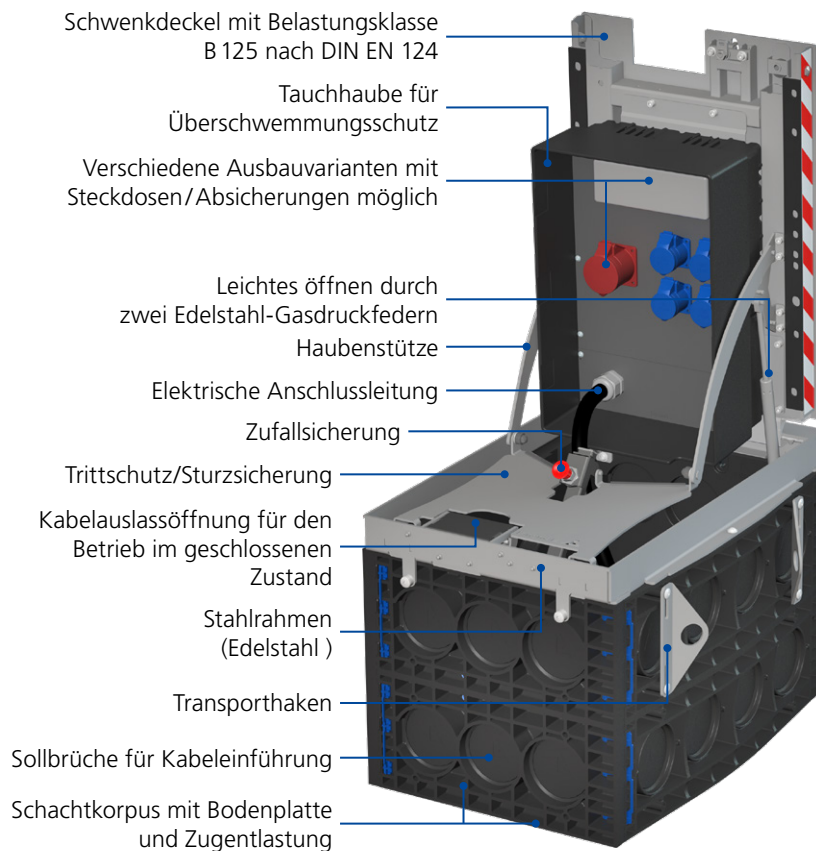
Ausbauvarianten Tauchhaube

- ▲ **Steckdosenvarianten**
 - 16A/230V Schuko / 16A/400V Schuko
 - 16A/400V CEE / 32A/400V CEE
- ▲ **Leitungs-/Personenschutzschalter**
 - LS B-16A 1p
 - LS C-16A/32A 3p
 - FI/RCD 63A TypA
- ▲ **Montageplatte**
 - Individuelle Ausbaumöglichkeiten der Tauchhaube möglich

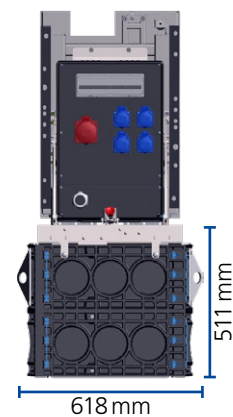
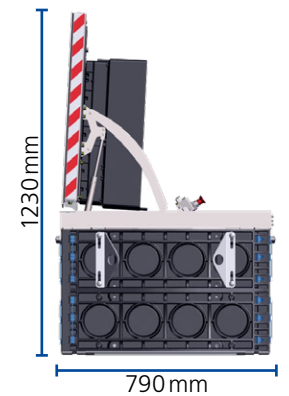


▲ Beispiele von Steckdosenvarianten

Aufbau



Abmessungen



Technische Daten

Bezeichnung	EK510 connect
Lichte Weite	400x650 mm (B x T)
Außenmaße	618x790x511 mm / geöffnet 1230 mm (B x L x H)
Gesamtgewicht	ca. 75 kg
Gewicht Abdeckung	ca. 25 kg
Max. Belastungsklasse	B 125 (12,5 Tonnen, 125 kN) nach DIN EN 124
Max. Absicherung	63 A
Schutzart	geschlossen: IP48 / geöffnet: IP44 (nach DIN EN 60529)
Maximaler Bauraum Tauchhaube	339x402 x 207 mm (B x L x T), max. Einbautiefe der Elektrokomponenten 60 mm bei 1 m Wassersäule
Material Abdeckung	Deckel: Edelstahl (V2A) in Tränenblechoptik, Stahlrahmen: Edelstahl (V2A)
Material Tauchhaube	Polycarbonat (PC)
Material Montageplatte	Polycarbonat (PC)
Material Korpus	Polycarbonat (PC)