

# EK410 flex – Unterflurverteiler

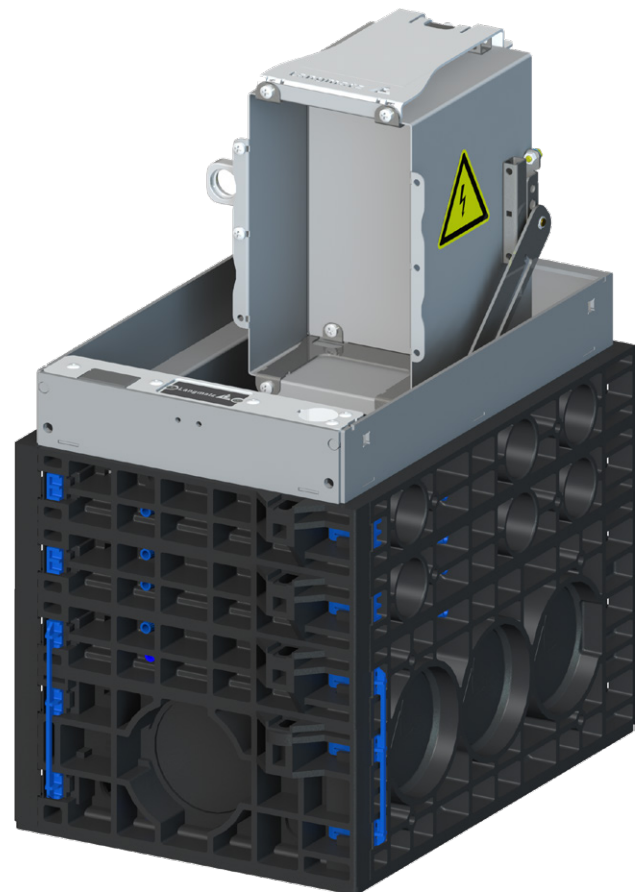
## Produktmerkmale - Korpus

- ▲ **Innovative Schachtkonstruktion mit 3D-ribFrame**  
Modulare, beständige und belastbare Systemlösung zur spezifischen Standortanpassung
- ▲ **Modularer Schachtaufbau**  
Flexible, situationsgerecht und einfach in der Handhabung
- ▲ **Modifiziertes Polycarbonat (PC)**  
Langlebig, zertifizierte Grundwasserträglichkeit, UV-beständig



## Produktmerkmale - Abdeckung

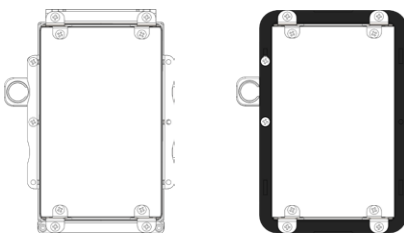
- ▲ **Tauchhaube (aufschwenkbar)**  
Ideal für Überschwemmungsgefährdete Bereiche
- ▲ **Bodenbündige Verriegelung und Kabelauslass**  
Keine Stolperfalle sowie sichere Kabelführung mit Abscherschutz
- ▲ **Zuklappsicherung Abdeckung/Tauchhaube**  
Höherer Unfallschutz sowie sichere Bedienung des Technikraums
- ▲ **Öffnungsunterstützung Tauchhaube**  
Leichtgängige Öffnung durch geringes Tauchhaubengewicht oder durch zwei Edelstahl-Gasdruckfedern
- ▲ **Verriegelung nur mittels Spezialschlüssel möglich**  
Schutz vor unberechtigtem Zugriff - Sicherheit
- ▲ **Zwangsöffnungsfunktion**  
Zugang auch bei Vereisung und Schmutzunempfindlich
- ▲ **Abdeckung/Deckel**  
Deckel und Tauchhaube aus Kunststoff ermöglichen die Übertragung von Funkwellen



▲ EK410 flex - Tauchhaube aus Edelstahl (V2A)

## Ausbauvarianten Tauchhaube

- ▲ **Montageplatte**  
- Individuelle Ausbaumöglichkeiten der Tauchhaube möglich



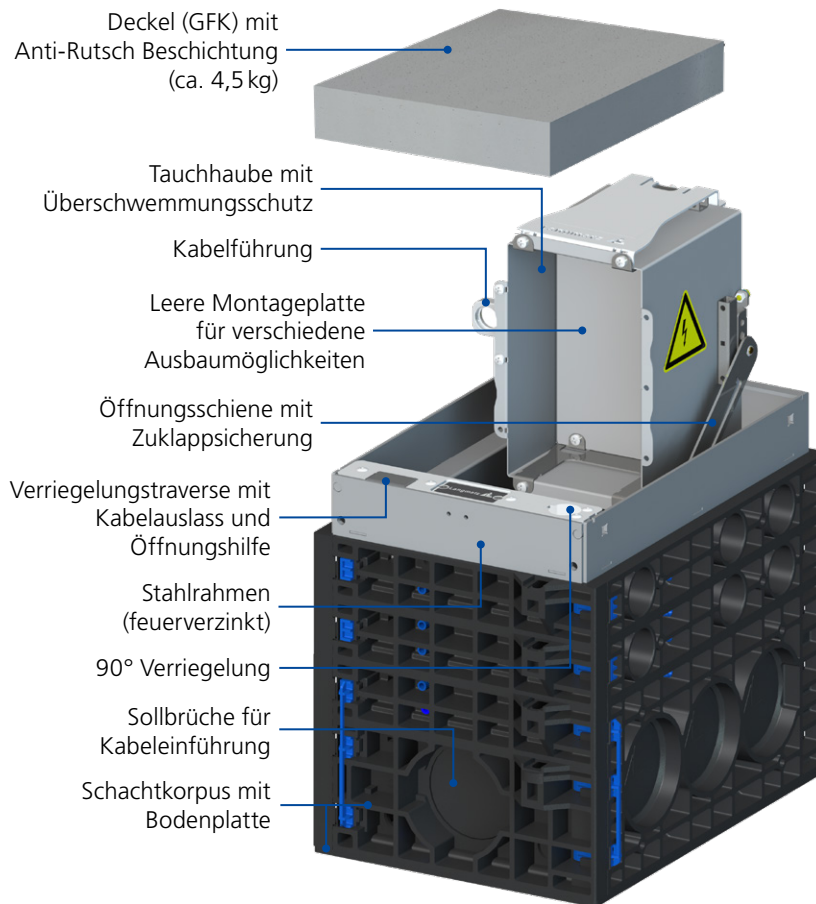
▲ Beispiel: Leere Montageplatte



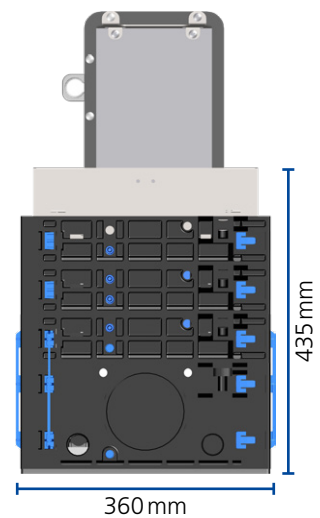
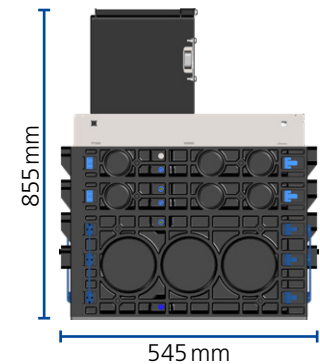
▲ EK410 flex - mit Deckel aus Kunststoff

▲ EK410 flex - Tauchhaube aus Kunststoff

## Aufbau



## Abmessungen



## Technische Daten

<b>Bezeichnung</b>	EK410 flex
<b>Lichte Weite</b>	250 x 400 mm (B x T) - weitere Höhen verfügbar
<b>Außenmaße</b>	360 x 545 x 435 mm / geöffnet 855 mm (B x L x H)
<b>Gesamtgewicht</b>	ca. 29 kg
<b>Gewicht Abdeckung</b>	ca. 4,5 kg
<b>Max. Belastungsklasse</b>	125 kN oder 12,5 Tonnen
<b>Schutzart</b>	geschlossen: IP48 / geöffnet: IP44 (nach DIN EN 60529)
<b>Maximaler Bauraum Tauchhaube</b>	147 x 224 x 105 mm (B x L x T), max. Einbautiefe der Elektrokomponenten 45 mm bei 1 m Wassersäule
<b>Material Abdeckung</b>	Deckel: Kunststoff (GFK) mit Anti-Rutsch-Beschichtung Stahlrahmen: Stahl (feuerverzinkt)
<b>Material Tauchhaube</b>	Polypropylen (PP) oder Edelstahl (V2A)
<b>Material Montageplatte</b>	Polycarbonat (PC)
<b>Material Korpus</b>	Polycarbonat (PC)